



Schutz: Kunststoffkappe und flexibler FAP® Durchtrittschutz

Plus: metallfrei

Schaft: Veloursleder mit Textilgewebe

Futter: BreathActive Funktionsfutter

Fußbett: evercushion® BA

Sohle: Gummilaufsohle URBAN mit idCell und Rotationspunkt, 300°C hitzebeständig

Größen/Weite: 39 - 47 / 11



Gummisohle URBAN

Die bis 300°C hitzebeständige HRO Gummisohle mit seinen verschieden geformten Profilelementen sorgt für optimale Beweglichkeit und sicheren Kontakt zum Boden. Durch die Verstärkung des Rotationspunktes wird Reibung und somit Ermüdungserscheinungen stark reduziert.



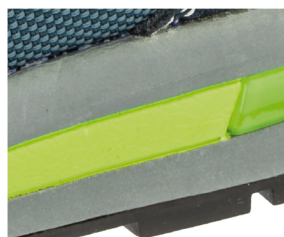
Kunststoffkappe

Neu entwickelte geräumige Schutzkappe aus Kunststoff. Anatomisch geformt bietet sie mehr Zehenfreiheit und Seitenstabilität. Sie ist leichter als herkömmliche Stahlkappen, antimagnetisch, und thermisch isolierend.



idCell

Das idCell Element im Fersenbereich besteht aus sehr leichtem, geschäumtem EVA und absorbiert optimal Schläge und Stöße beim Aufsetzen der Ferse.



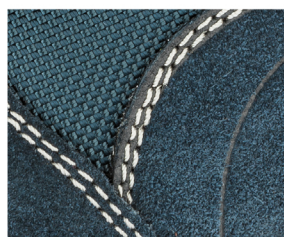
EVA Zwischensohle

In dieser ultraleichten Zwischensohle sorgen unzählige kleine Luftbläschen für eine optimale Dämpfung und verbessern die Abrollbewegung des Fußes.



evercushion® BA

Das BreathActive-Material der Sohle transportiert Feuchtigkeit vom Fuß weg und sorgt in Kombination mit dem wasserabsorbierenden und antibakteriell beschichteten Obermaterial für ein perfektes Fußklima. Das anatomisch geformte Fußbett komplettiert den hohen Performanceanspruch unserer URBAN Serie.



Obermaterial

Das Veloursleder besticht durch seine homogene und robuste Oberfläche und ist dennoch weich und geschmeidig. Die Kombination mit Textilgewebe macht diesen Schuh besonders atmungsaktiv und widerstandsfähig im harten Arbeitsalltag.